

Zesis M33

Einhebel-Küchenmischer 160, Metall Ausziehbrause, 2jet, sBox

Oberfläche: **Edelstahl Finish** Artikelnummer: **74823800**



Beschreibung

Merkmale

- ComfortZone 160
- Schwenkbereich 150°
- Laminarstrahl, Brausestrahl
- Brausestrahl arretierbar, Strahlumstellung durch Tastendruck und Strahlrückstellung automatisch durch Schließen der Armatur
- MagFit magnetische Brausehalterung
- maximale Durchflussmenge bei 3 bar: 8,2 l/min
- Keramikmischsystem
- Temperaturbegrenzung einstellbar
- Rückflussverhinderer integriert
- für Durchlauferhitzer geeignet
- sBox für eine leise, leichtgängige und geschützte Schlauchführung im Unterschrank
- Auszugslänge bis zu 60 cm
- Metall-Ausziehbrause
- DVGW_NW-6506DM0748
- PA-IX 17602/IO

Technologie



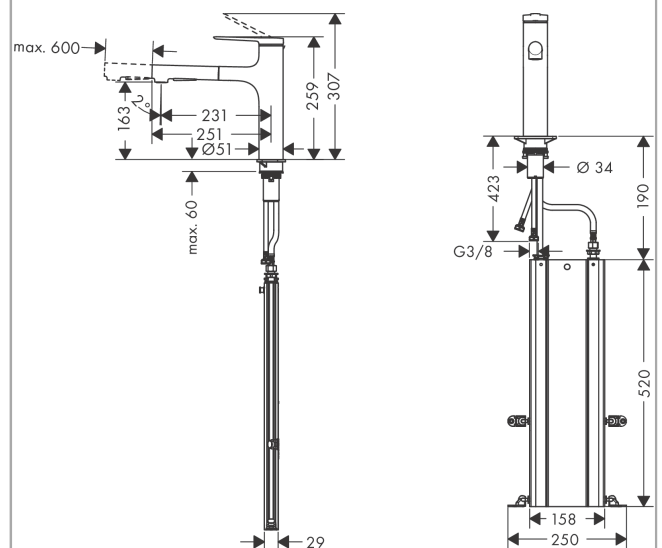
Zertifikate / Nachhaltigkeit



Produktabbildung



Maßzeichnung



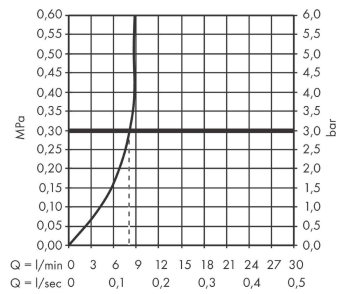
Zesis M33

Einhebel-Küchenmischer 160, Metall Ausziehbrause, 2jet, sBox

Oberfläche: **Edelstahl Finish** Artikelnummer: **74823800**



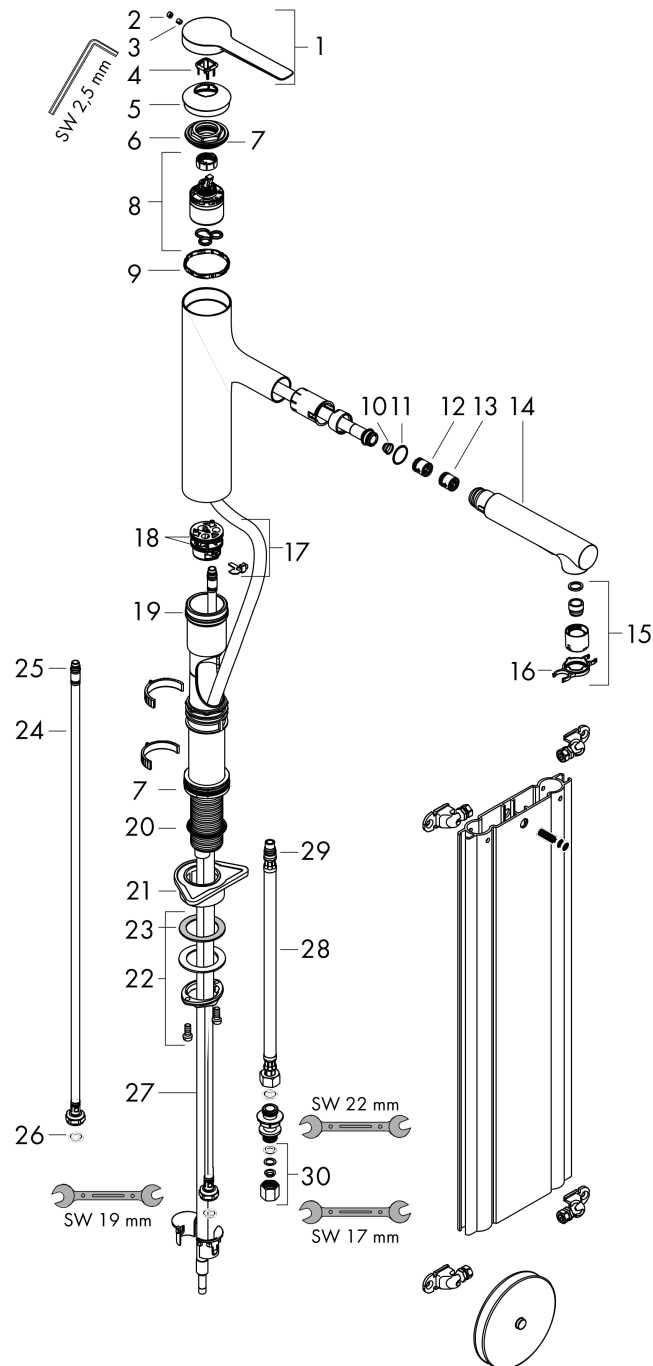
Durchflussdiagramm





Explosionszeichnung

Baujahr: >06/23



Zesis M33
Einhebel-Küchenmischer 160, Metall Ausziehbrause, 2jet, sBox

Oberfläche: **Edelstahl Finish** Artikelnummer: **74823800**

Ersatzteilliste

Baujahr: >06/23

| Pos. | Beschreibung | Artikelnummer | PG | VE |
|------|---|---------------|----|----|
| 1 | Griff | 94391800 | 59 | 1 |
| 2 | Griffstopfen | 93735610 | 3 | 1 |
| 3 | Madenschraube M5x5 | 98446000 | 1 | 1 |
| 4 | Griffadapter | 94875000 | 2 | 1 |
| 5 | Kappe | 94388800 | 53 | 1 |
| 6 | Mutter | 94389000 | 9 | 1 |
| 7 | O-Ring 41x2 | 98212000 | 1 | 1 |
| 8 | Kartusche kpl. | 93895000 | 12 | 1 |
| 9 | Dichtung | 95008000 | 3 | 1 |
| 10 | Sieb | 97735000 | 1 | 1 |
| 11 | O-Ring 18x1,5 | 98231000 | 1 | 1 |
| 12 | Durchflussbegrenzer / Rückflußverhinderer | 87560000 | 3 | 1 |
| 13 | Rückflußverhinderer | 87561000 | 3 | 1 |
| 14 | Ausziehbrause | 94395800 | 62 | 1 |
| 15 | Strahlregler laminar M22x1 (15 l/min) | 95909000 | 10 | 1 |
| 16 | Serviceschlüssel | 95910000 | 3 | 1 |
| 17 | Adapter für Kartusche | 95911000 | 6 | 1 |
| 18 | O-Ring 30x2 | 98186000 | 1 | 1 |
| 19 | O-Ring 37x2 | 92115000 | 1 | 1 |
| 20 | O-Ring 36x2,5 | 98190000 | 1 | 1 |
| 21 | Befestigungsteil | 97523000 | 2 | 1 |
| 22 | Schaftbefestigung kpl. (Ø 34) | 95049000 | 5 | 1 |
| 23 | Gleitring | 97548000 | 1 | 1 |
| 24 | Anschlussschlauch 600 mm M8x0,75 G3/8 | 96556000 | 7 | 1 |
| 25 | O-Ring 6,6x1,6 | 93019000 | 1 | 1 |
| 26 | Dichtungsset | 95581000 | 2 | 1 |
| 27 | Schlauch | 93191000 | 13 | 1 |
| 28 | Anschlussschlauch 450 mm M8x0,75 G3/8 | 97206000 | 8 | 1 |
| 29 | O-Ring 8x1,75 | 97827000 | 1 | 1 |
| 30 | Quetschverschraubung | 96099000 | 3 | 1 |
| a | Verlängerung | 43333000 | 98 | 1 |