

## Zesis M33

Einhebel-Küchenmischer 160, Metall Ausziehbrause, 2jet

Oberfläche: **Mattschwarz** Artikelnummer: **74822670**



### Beschreibung

#### Merkmale

- ComfortZone 160
- Schwenkbereich 150°
- Laminarstrahl, Brausestrahl
- Brausestrahl arretierbar, Strahlumstellung durch Tastendruck und Strahlrückstellung automatisch durch Schließen der Armatur
- MagFit magnetische Brausehalterung
- Quick-Connect Schlauch
- maximale Durchflussmenge bei 3 bar: 8,2 l/min
- Keramikmischsystem
- Temperaturbegrenzung einstellbar
- Rückflussverhinderer integriert
- für Durchlauferhitzer geeignet
- Auszugslänge bis zu 50 cm
- Metall-Ausziehbrause
- DVGW\_NW-6506DM0748
- PA-IX 17554/IO

### Technologie



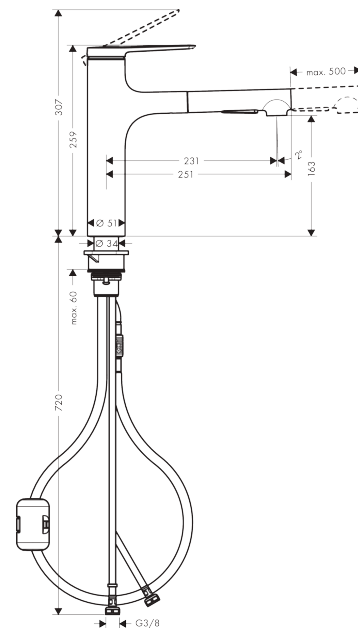
### Zertifikate / Nachhaltigkeit



### Produktabbildung



### Maßzeichnung



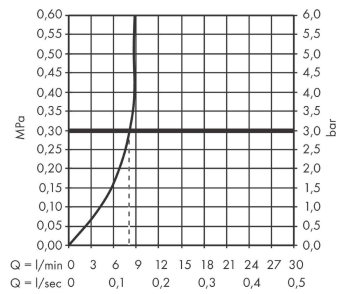
# Zesis M33

Einhebel-Küchenmischer 160, Metall Ausziehbrause, 2jet

Oberfläche: **Mattschwarz** Artikelnummer: **74822670**



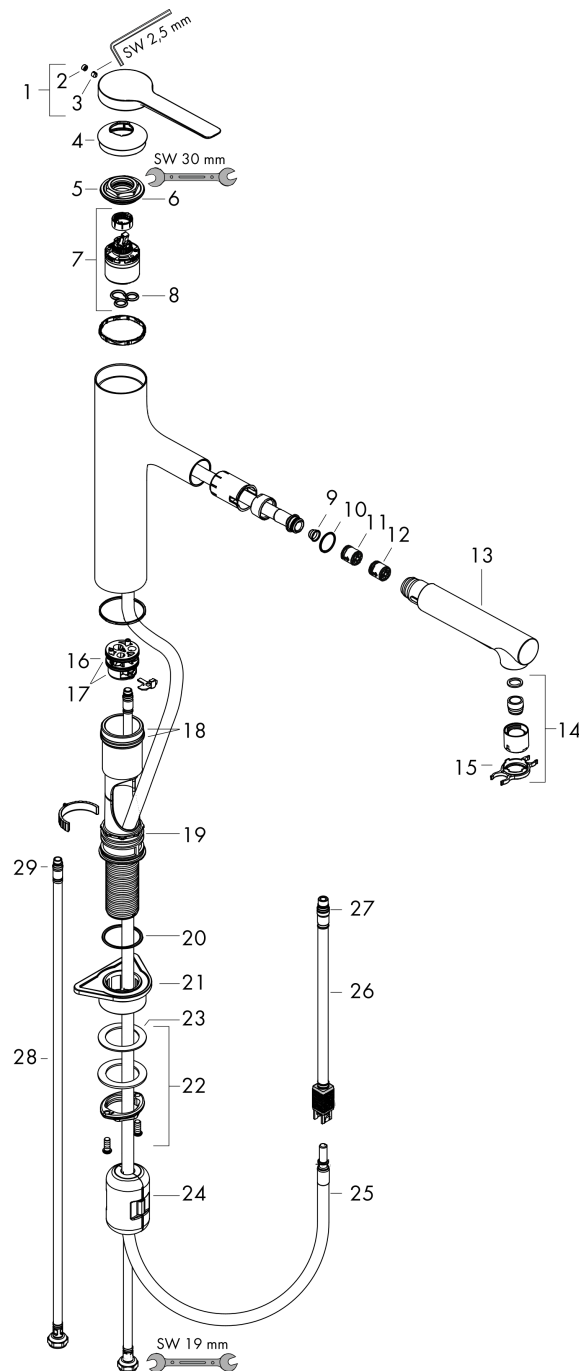
## Durchflussdiagramm





## Explosionszeichnung

Baujahr: >06/23



**Zesis M33**  
**Einhebel-Küchenmischer 160, Metall Ausziehbrause, 2jet**  
 Oberfläche: **Mattschwarz** Artikelnummer: **74822670**



## Ersatzteilliste

Baujahr: >06/23

| Pos. | Beschreibung                              | Artikelnummer | PG | VE |
|------|---|---------------|----|----|
| 1    | Griff                                     | 94391670      | 59 | 1  |
| 2    | Madenschraube M5x5                        | 98446000      | 1  | 1  |
| 3    | Griffstopfen                              | 93735610      | 3  | 1  |
| 4    | Kappe                                     | 94388670      | 53 | 1  |
| 5    | Mutter                                    | 94389000      | 9  | 1  |
| 6    | O-Ring 41x2                               | 98212000      | 1  | 1  |
| 7    | Kartusche kpl.                            | 93895000      | 12 | 1  |
| 8    | Dichtung                                  | 95008000      | 3  | 1  |
| 9    | Sieb                                      | 97735000      | 1  | 1  |
| 10   | O-Ring 18x1,5                             | 98231000      | 1  | 1  |
| 11   | Durchflussbegrenzer / Rückflußverhinderer | 87560000      | 3  | 1  |
| 12   | Rückflußverhinderer                       | 87561000      | 3  | 1  |
| 13   | Ausziehbrause                             | 94395670      | 62 | 1  |
| 14   | Strahlregler laminar M22x1 (15 l/min)     | 95909000      | 10 | 1  |
| 15   | Serviceschlüssel                          | 95910000      | 3  | 1  |
| 16   | Adapter für Kartusche                     | 95911000      | 6  | 1  |
| 17   | O-Ring 30x2                               | 98186000      | 1  | 1  |
| 18   | O-Ring 37x2                               | 92115000      | 1  | 1  |
| 19   | O-Ring 44x2                               | 94394000      | 1  | 1  |
| 20   | O-Ring 39x2                               | 98158000      | 1  | 1  |
| 21   | Befestigungsteil                          | 97523000      | 2  | 1  |
| 22   | Schaftbefestigung kpl. (Ø 34)             | 95049000      | 5  | 1  |
| 23   | Gleitring                                 | 97548000      | 1  | 1  |
| 24   | Gewicht                                   | 92500000      | 9  | 1  |
| 25   | Schlauch 1,25 m                           | 95506000      | 12 | 1  |
| 26   | Anschlußschlauch 600 mm                   | 92264000      | 9  | 1  |
| 27   | O-Ring 7x1,5                              | 98422000      | 1  | 1  |
| 28   | Anschlussschlauch                         | 94267000      | 9  | 1  |
| 29   | O-Ring 6,6x1,6                            | 93019000      | 1  | 1  |