

Zesis M33

Einhebel-Küchenmischer 150, 1jet

Oberfläche: **Edelstahl Finish** Artikelnummer: **74802800**



Beschreibung

Merkmale

- ComfortZone 150
- Schwenkbereich einstellbar in 3 Stufen auf 60°, 110° oder 360°
- Normalstrahl
- maximale Durchflussmenge bei 3 bar: 11,6 l/min
- Keramikmischsystem
- Temperaturbegrenzung einstellbar
- für Durchlauferhitzer geeignet
- DVGW_NW-6506DM0748
- P-IX 17555/IA

Technologie



Designpreise



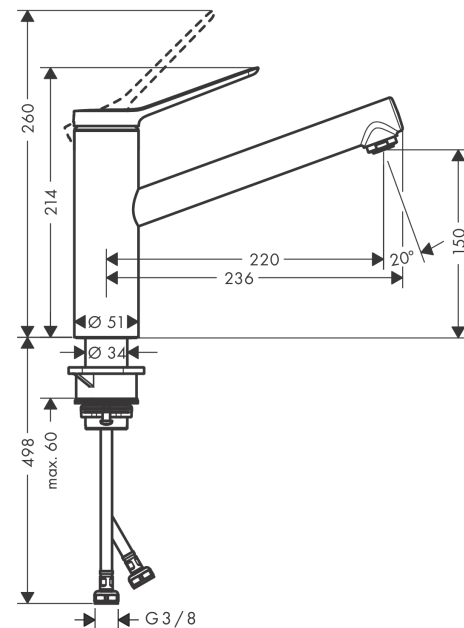
Zertifikate / Nachhaltigkeit



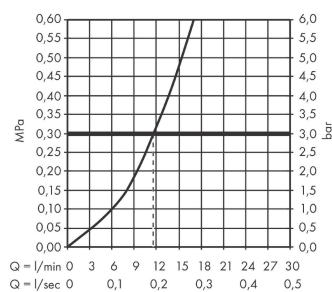
Produktabbildung



Maßzeichnung



Durchflussdiagramm



Zesis M33

Einhebel-Küchenmischer 150, 1jet

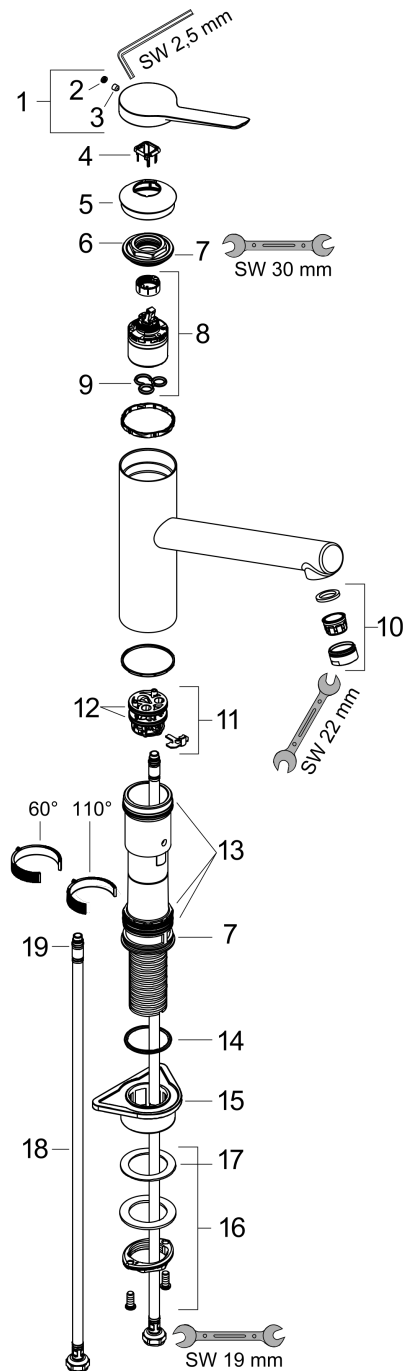
Oberfläche: **Edelstahl Finish**

Artikelnummer: **74802800**



Explosionszeichnung

Baujahr: **>10/21**



Zesis M33
Einhebel-Küchenmischer 150, 1jet

Oberfläche: **Edelstahl Finish** Artikelnummer: **74802800**

Ersatzteilliste

Baujahr: >10/21

| Pos. | Beschreibung | Artikelnummer | PG | VE |
|------|---------------------------------------|---------------|----|----|
| 1 | Griff | 94390800 | 60 | 1 |
| 2 | Griffstopfen | 93735610 | 3 | 1 |
| 3 | Madenschraube M5x5 | 98446000 | 1 | 1 |
| 4 | Griffadapter | 94875000 | 2 | 1 |
| 5 | Kappe | 94388800 | 53 | 1 |
| 6 | Mutter | 94389000 | 9 | 1 |
| 7 | O-Ring 41x2 | 98212000 | 1 | 1 |
| 8 | Kartusche kpl. | 93895000 | 12 | 1 |
| 9 | Dichtung | 95008000 | 3 | 1 |
| 10 | Luftsprudler M24x1 (15 l/min) | 13913800 | 7 | 1 |
| 11 | Adapter für Kartusche | 98750000 | 4 | 1 |
| 12 | O-Ring 30x2 | 98186000 | 1 | 1 |
| 13 | Dichtungsset | 98702000 | 3 | 1 |
| 14 | O-Ring 36x2,5 | 98190000 | 1 | 1 |
| 15 | Befestigungsteil | 97523000 | 2 | 1 |
| 16 | Schaftbefestigung kpl. (Ø 34) | 95049000 | 5 | 1 |
| 17 | Gleitring | 97548000 | 1 | 1 |
| 18 | Anschlussschlauch 600 mm M8x0,75 G3/8 | 96510000 | 7 | 1 |
| 19 | O-Ring 7x1,5 | 98422000 | 1 | 1 |
| a | Adapter Set | 93395000 | 7 | 1 |