

Talis Select M54 PowderSpray
Einhebel-Küchenmischer Semi-Pro, 3jet
 Oberfläche: **Edelstahl Finish** Artikelnummer: **72861800**



Beschreibung

Merkmale

- ComfortZone 210
- Schwenkbereich einstellbar in 4 Stufen auf 60°, 110°, 150° oder 360°
- PowderSpray, Brausestrahl, Laminarstrahl
- Schwenkarm unabhängig bewegbar von dem Movaflex Schlauch
- vorderer Brausestrahl arretierbar, Strahlumstellung durch Tastendruck und Strahlrückstellung automatisch durch Schließen der Armatur
- Select-Knopf zur komfortablen Umstellung von PowderSpray auf die vordere Brause
- MagFit magnetische Brausehalterung
- maximale Durchflussmenge bei 3 bar: 5,6 l/min
- Keramikmischsystem
- Temperaturbegrenzung einstellbar
- Rückflussverhinderer integriert
- für Durchlauferhitzer geeignet
- Hahnlochbohrung mit 35 mm erforderlich
- Movaflex Schlauch ist flexibel schwenkbar (360°)
- hochwertiger Textilschlauch mit Umflechtung
- die Garne sind aus recyceltem PET hergestellt
- warmes, baumwollähnliches Material, das sich angenehm anfühlt
- DVGW NW-6506DL0136
- PA-IX 10302/IOOO

Technologie



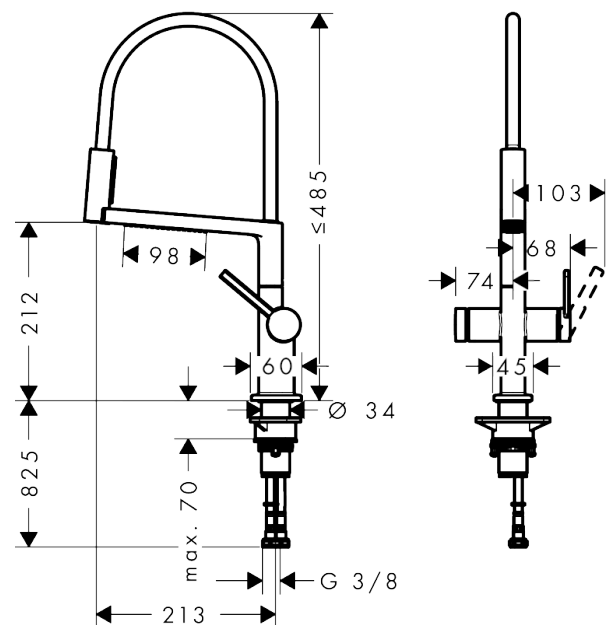
Zertifikate / Nachhaltigkeit



Produktabbildung



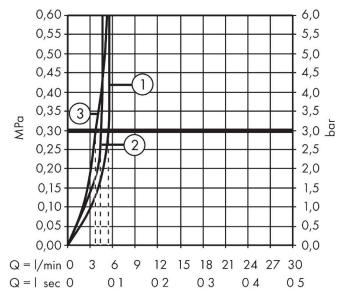
Maßzeichnung



Talis Select M54 PowderSpray
Einhebel-Küchenmischer Semi-Pro, 3jet
 Oberfläche: **Edelstahl Finish** Artikelnummer: **72861800**



Durchflussdiagramm

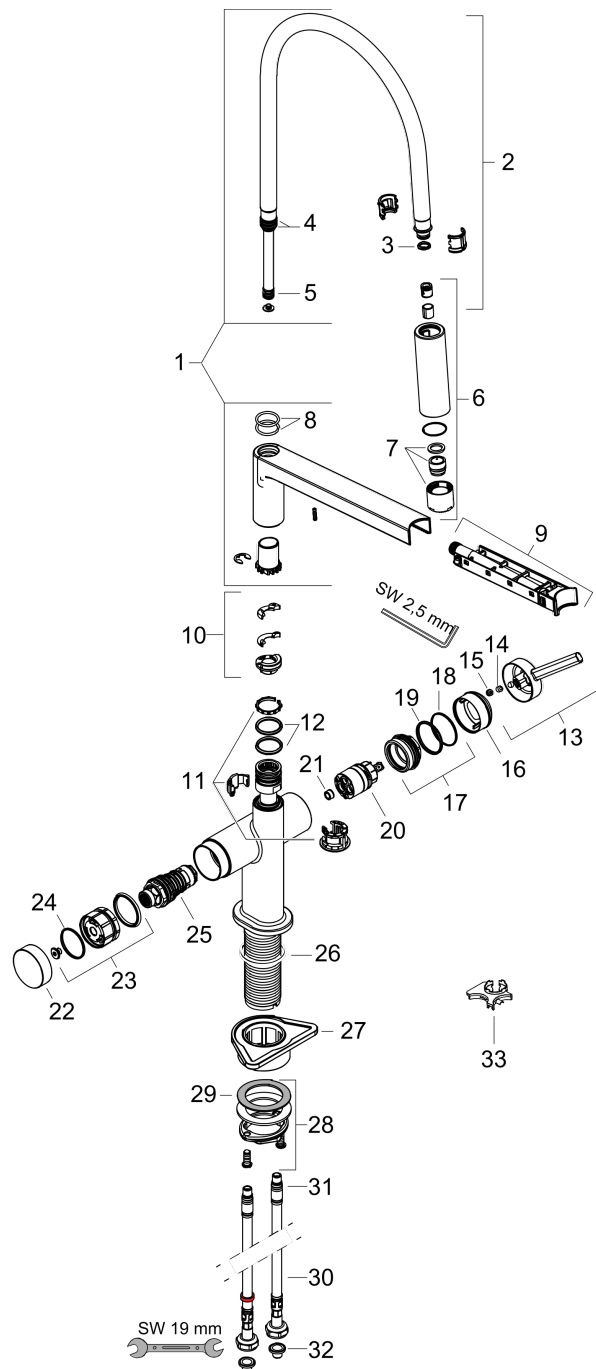


Talis Select M54 PowderSpray
Einhebel-Küchenmischer Semi-Pro, 3jet
 Oberfläche: **Edelstahl Finish** Artikelnummer: **72861800**



Explosionszeichnung

Baujahr: >12/24



Talis Select M54 PowderSpray
Einhebel-Küchenmischer Semi-Pro, 3jet
 Oberfläche: **Edelstahl Finish** Artikelnummer: **72861800**



Ersatzteilliste

Baujahr: >12/24

Pos.	Beschreibung	Artikelnummer	PG	VE
1	Auslauf kpl.	87922800	69	1
2	Brauseschlauch	87925670	61	1
3	O-Ring 8x2	98112000	1	1
4	O-Ring 12x2	98214000	1	1
5	O-Ring 7x2	98419000	1	1
6	Ausziehbrause	87924800	64	1
7	Strahlformer	93342000	10	1
8	O-Ring 18x2	98181000	2	1
9	Strahlkörper kpl.	87923000	13	1
10	Anschlagring Set (60° / 110° / 150°)	94911000	5	1
11	Gleitring-Set	87927000	3	1
12	O-Ring 20x2,5	92602000	2	1
13	Griff	93736800	59	1
14	Madenschraube M5x5	98446000	1	1
15	Griffstopfen	93735610	3	1
16	Kappe	93737800	59	1
17	Mutter	93738000	10	1
18	O-Ring 30x1,5	98433000	1	1
19	O-Ring 29x2	98391000	1	1
20	Kartusche kpl.	93740000	13	1
21	Durchflussbegrenzer	87926000	3	1
22	Druckknopf	87919800	55	1
23	Select-Adapter	87921000	0	1
24	O-Ring 28x1,5	98421000	1	1
25	Umsteller	87920000	10	1
26	O-Ring 36x3	98052000	1	1
27	Befestigungsteil	97523000	2	1
28	Schaftbefestigung kpl. (Ø 34)	95049000	5	1
29	Gleitring	97548000	1	1
30	Anschlusschlauch 900 mm M8x0,75 G3/8	87918000	0	1
31	O-Ring 7x1,5	98422000	1	1
32	Siebdichtung	95291000	4	1
33	Serviceschlüssel	96936000	9	1