

## Talis M54

**Einhebel-Küchenmischer 270, Niederdruck/offene Warmwasserbereiter, Ausziehauslauf, 1jet**  
 Oberfläche: **Chrom** Artikelnummer: **72860000**



### Beschreibung

#### Merkmale

- für offene Warmwasserbereiter (drucklos)
- ComfortZone 270
- Schwenkbereich einstellbar in 3 Stufen auf 60°, 110° oder 150°
- Laminarstrahl
- maximale Durchflussmenge bei 3 bar: 4,5 l/min
- Keramikmischsystem
- Temperaturbegrenzung einstellbar
- Rückflussverhinderer integriert
- nicht für Durchlauferhitzer geeignet
- Auszugslänge bis zu 50 cm
- Hahnlochbohrung mit 35 mm erforderlich
- P-IX 38601/I

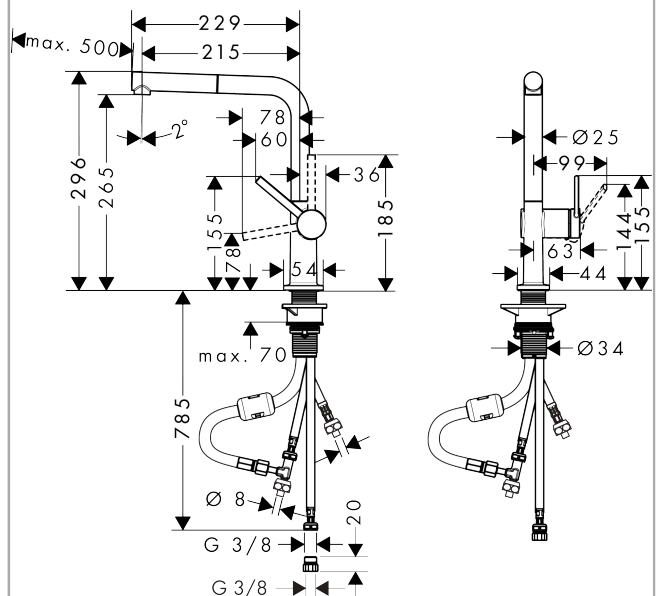
### Technologie

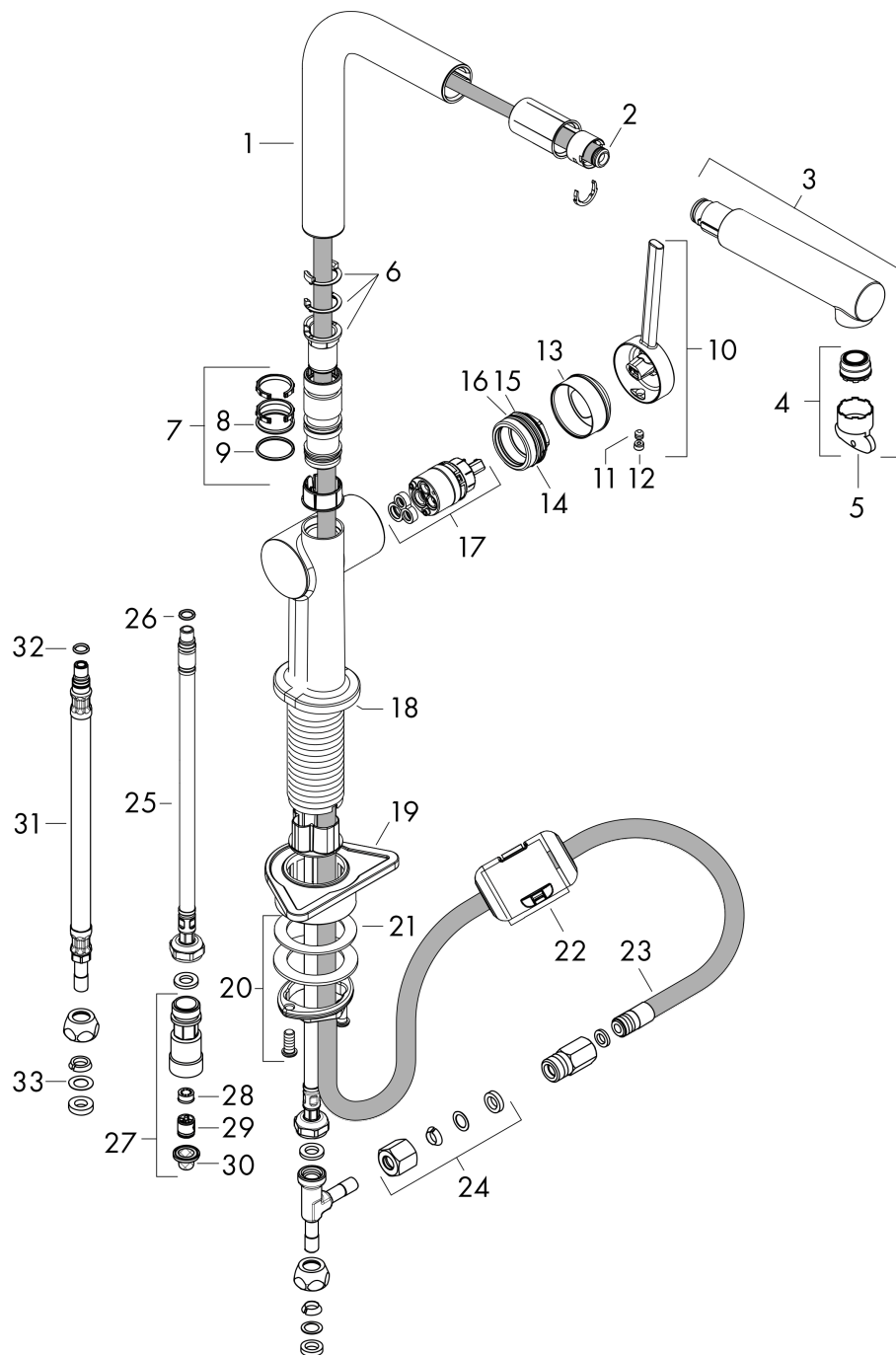


### Produktabbildung



### Maßzeichnung





## Talis M54

Einhebel-Küchenmischer 270, Niederdruck/offene Warmwasserbereiter, Ausziehauslauf, 1jet

Oberfläche: Chrom Artikelnummer: 72860000



### Ersatzteilliste

Baujahr: >05/23

Pos.	Beschreibung	Artikelnummer	PG	VE
1	Auslauf kpl.	93749000	11	1
2	O-Ring 8x2	98112000	1	1
3	Ausziehbrause	94888000	12	1
4	Strahlformer	94870000	10	1
5	Serviceschlüssel	93750000	3	1
6	Anschlagring Set (60° / 110° / 150°)	94911000	5	1
7	Gleitring-Set	98365000	3	1
8	O-Ring 19x2	98426000	1	1
9	O-Ring 20x1,5	98197000	1	1
10	Griff	93736000	9	1
11	Madenschraube M5x5	98446000	1	1
12	Griffstopfen	93735610	3	1
13	Kappe	93737000	9	1
14	Mutter	93738000	10	1
15	O-Ring 30x1,5	98433000	1	1
16	O-Ring 29x2	98391000	1	1
17	Kartusche kpl.	93760000	13	1
18	O-Ring 36x3	98052000	1	1
19	Befestigungsteil	97523000	2	1
20	Schaftbefestigung kpl. (Ø 34)	95049000	5	1
21	Gleitring	97548000	1	1
22	Gewicht	98551000	6	1
23	Schlauch 1,25 m	94812000	13	1
24	Quetschverschraubung	96099000	3	1
25	Anschlussschlauch 900 mm M8x0,75 G3/8	93746000	9	1
26	O-Ring 6,6x1,6	93019000	1	1
27	Rückflußverhindererpatrone	95051000	11	1
28	Rückflußverhinderer DW 10	96456000	3	1
29	Durchflussbegrenzer / Rückflußverhinderer	95363000	8	1
30	Siebichtung	95291000	4	1
31	Anschlussschlauch 900 mm M8x0,75 8 mm	95693000	8	1
32	O-Ring 7x1,5	98422000	1	1
33	Quetschverschraubung	96444000	3	1