

Talis M54

Einhebel-Küchenmischer 270, Niederdruck/offene Warmwasserbereiter, 1jet

Oberfläche: **Edelstahl Finish** Artikelnummer: **72859800**



Beschreibung

Merkmale

- für offene Warmwasserbereiter (drucklos)
- ComfortZone 270
- L-Auslauf
- Schwenkbereich einstellbar in 4 Stufen auf 60°, 110°, 150° oder 360°
- Laminarstrahl
- maximale Durchflussmenge bei 3 bar: 5 l/min
- Keramikmischsystem
- Temperaturbegrenzung einstellbar
- Rückflussverhinderer integriert
- nicht für Durchlauferhitzer geeignet
- Hahnlochbohrung mit 35 mm erforderlich
- P-IX 38600/I

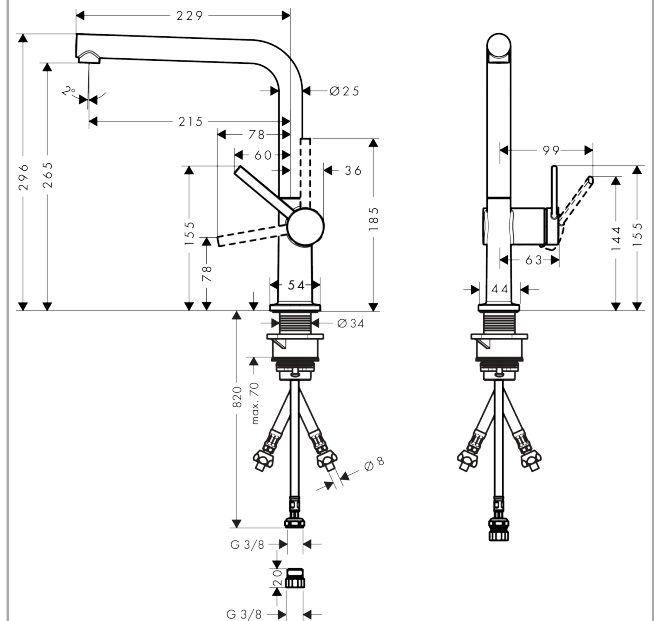
Technologie



Produktabbildung



Maßzeichnung



Talis M54

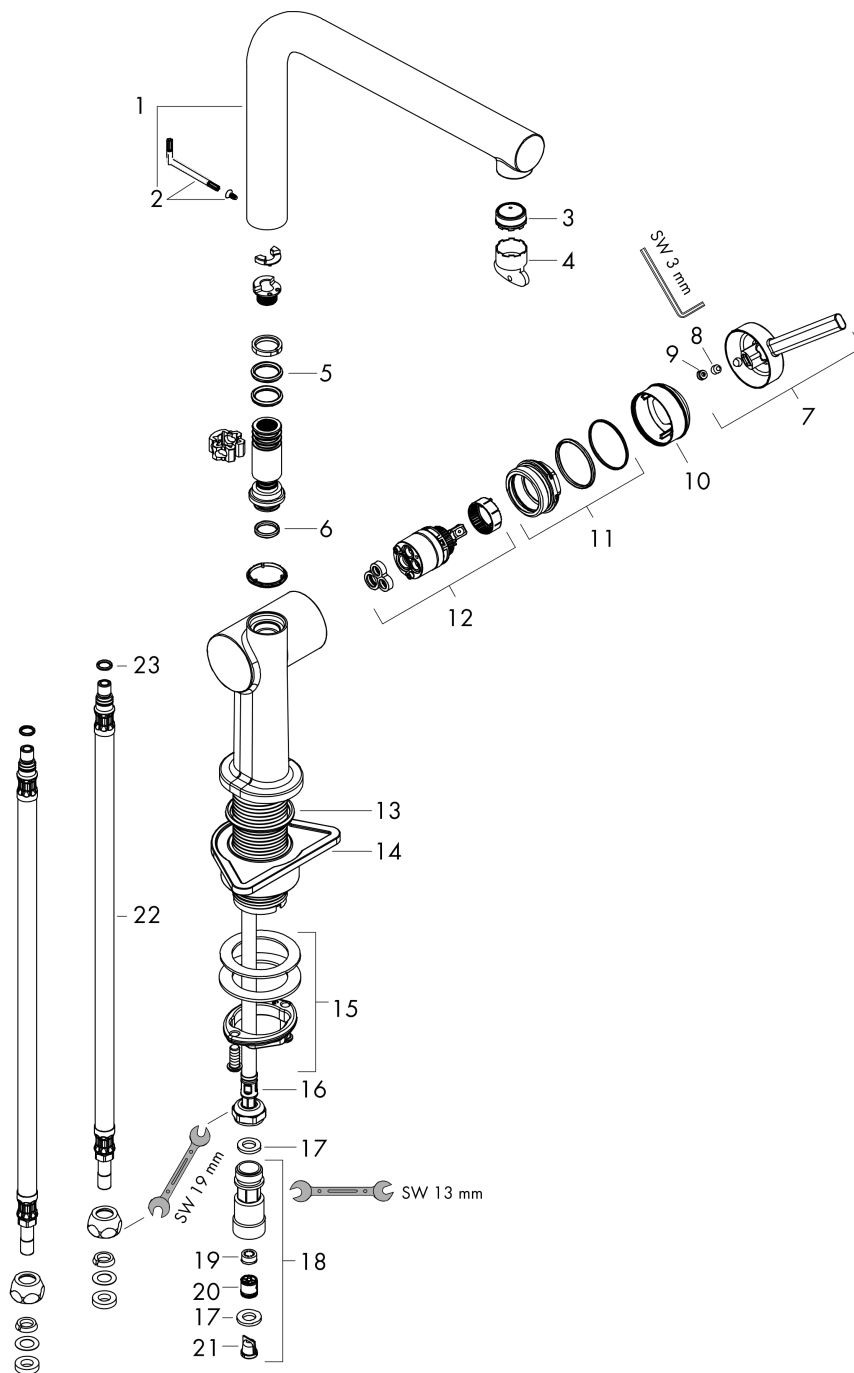
Einhebel-Küchenmischer 270, Niederdruck/offene Warmwasserbereiter, 1jet

Oberfläche: **Edelstahl Finish** Artikelnummer: **72859800**



Explosionszeichnung

Baujahr: >05/23



Talis M54

Einhebel-Küchenmischer 270, Niederdruck/offene Warmwasserbereiter, 1jet

Oberfläche: **Edelstahl Finish** Artikelnummer: **72859800**



Ersatzteilliste

Baujahr: >05/23

Pos.	Beschreibung	Artikelnummer	PG	VE
1	Auslauf kpl.	93758800	64	1
2	Schraube	94319000	6	1
3	Strahlformer	94870000	10	1
4	Serviceschlüssel	93750000	3	1
5	O-Ring 14x2,5	98189000	1	1
6	O-Ring 12x2	98214000	1	1
7	Griff	93736800	59	1
8	Madenschraube M5x5	98446000	1	1
9	Griffstopfen	93735610	3	1
10	Kappe	93737800	59	1
11	Mutter	93738000	10	1
12	Kartusche kpl.	93760000	13	1
13	O-Ring 36x3	98052000	1	1
14	Überwurfmutter	97532000	10	1
15	Schaftbefestigung kpl. (Ø 34)	95049000	5	1
16	Anschlussschlauch 900 mm M8x0,75 G3/8	93746000	9	1
17	Dichtungsset	95581000	2	1
18	Rückflußverhindererpatrone	95051000	11	1
19	Durchflussbegrenzer / Rückflußverhinderer	95363000	8	1
20	Rückflußverhinderer DW 10	96456000	3	1
21	Siebdichtung	95291000	4	1
22	Anschlussschlauch 900 mm M8x0,75 8 mm	95693000	8	1
23	O-Ring 7x1,5	98422000	1	1